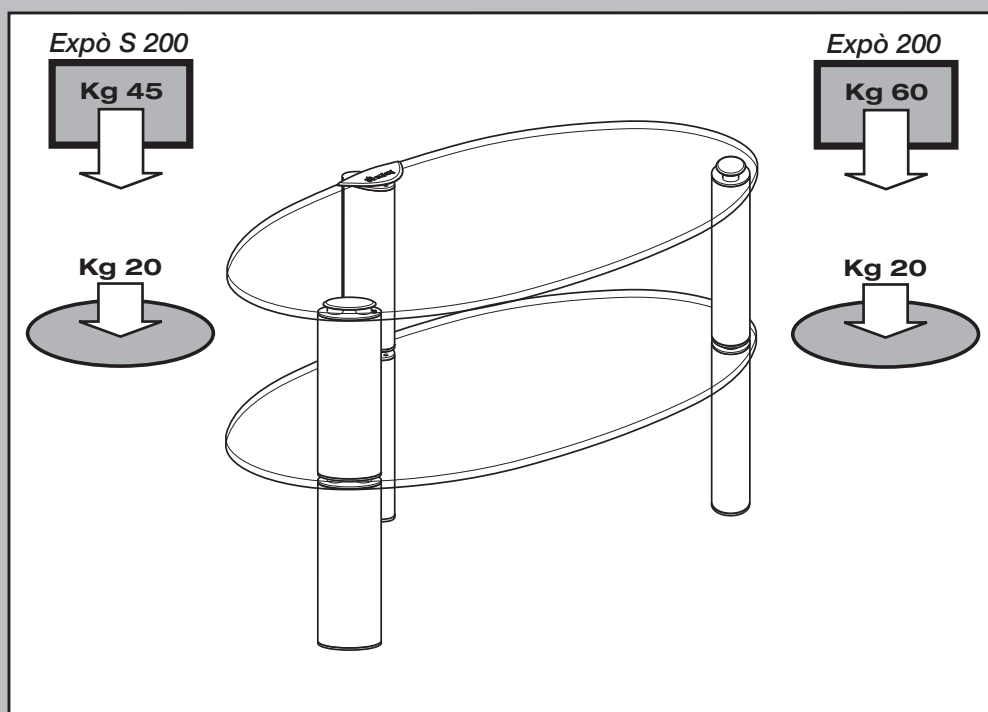


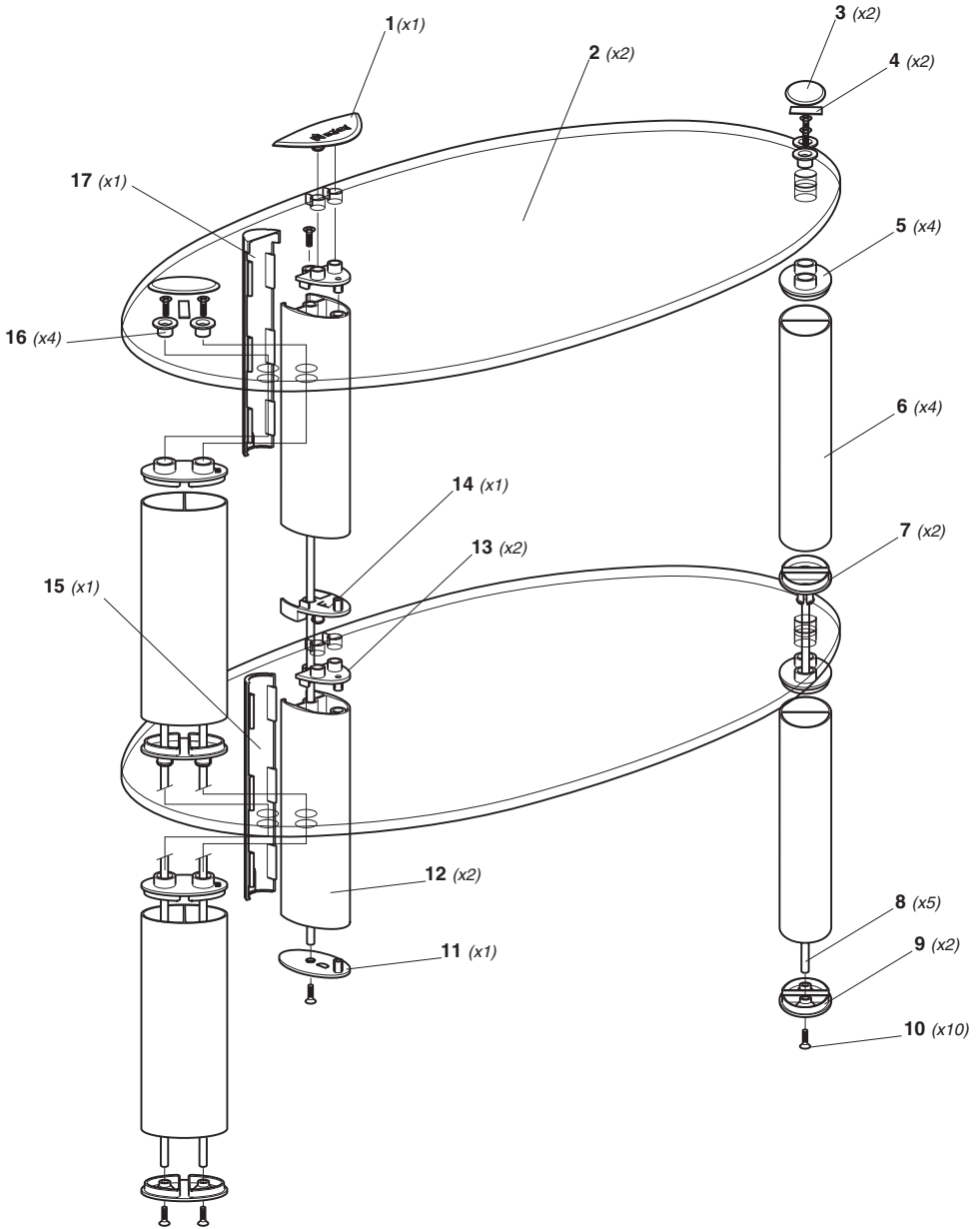


FLAT
VISION *Expò S 200 - 200*

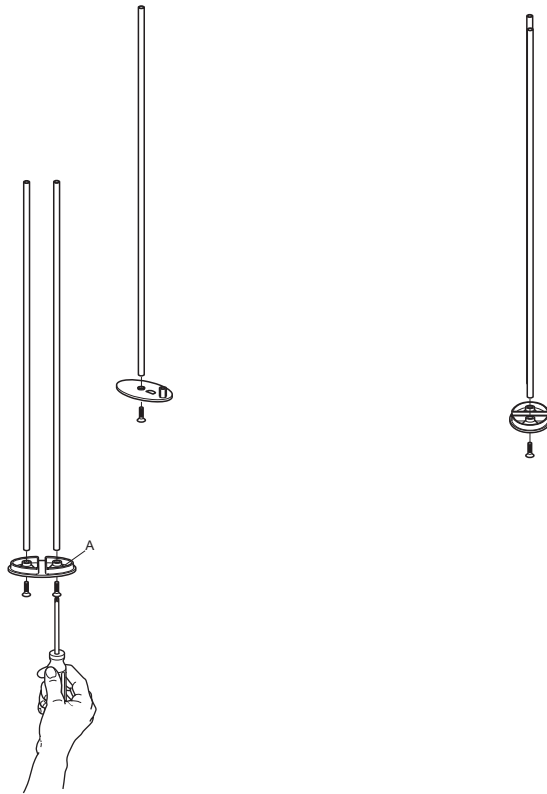


- I** ISTRUZIONI DI MONTAGGIO
- GB** MOUNTING INSTRUCTIONS
- D** MONTAGEANLEITUNG
- F** INSTRUCTIONS DE MONTAGE
- NL** MONTAGEVOORSCHRIFT

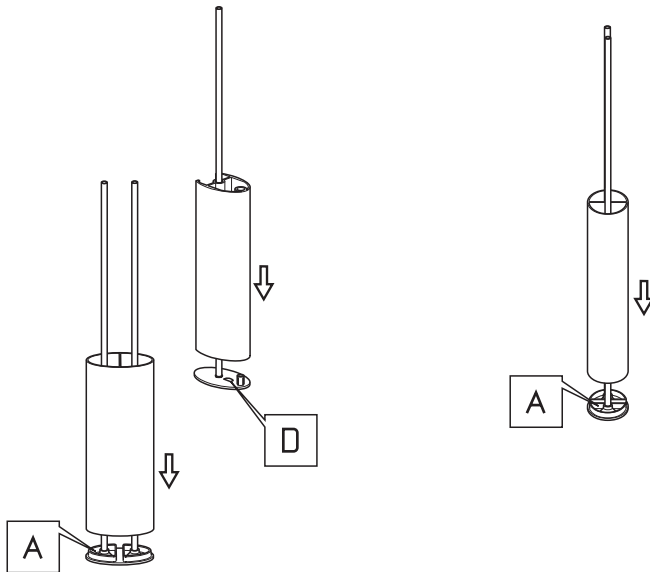
- E** GUÍA DE MONTAJE
- P** INSTRUÇÕES DE MONTAGEM
- PL** INSTRUKCJA MONTAŻU
- CZ** NÁVOD K MONTÁŽI
- RUS** ИНСТРУКЦИИ ПО УСТАНОВКЕ



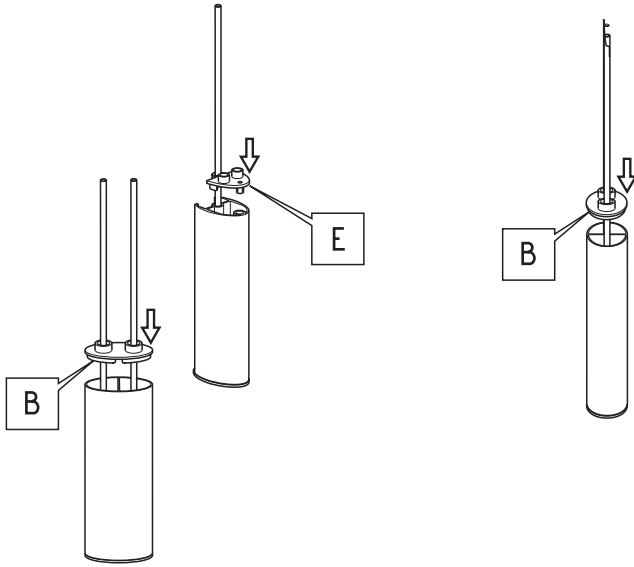
a



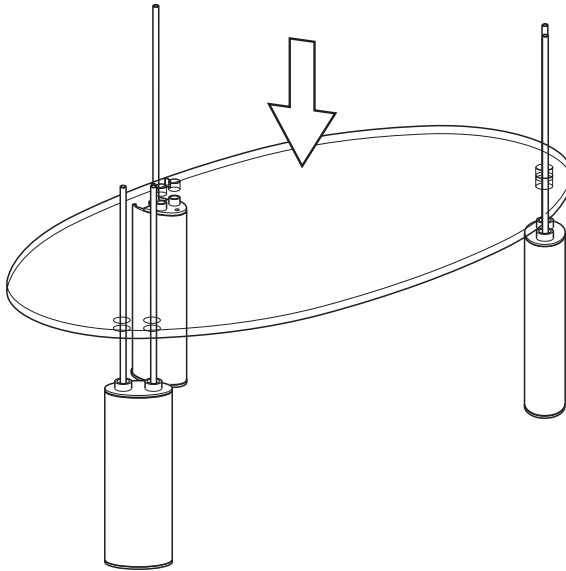
b

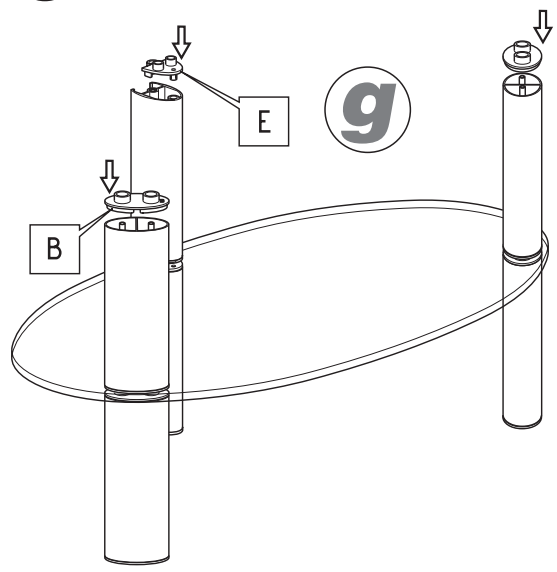
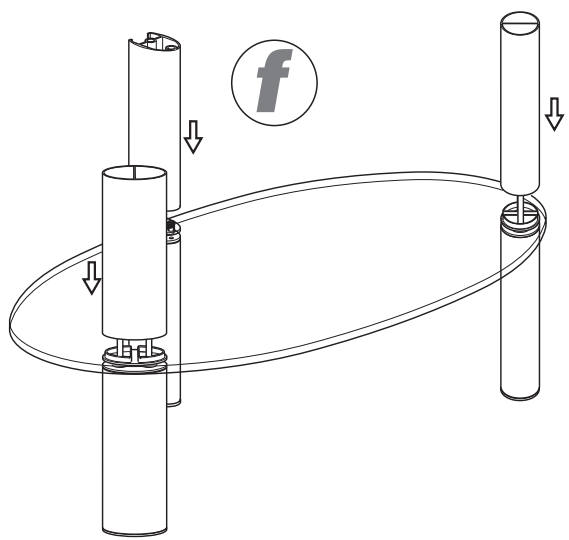
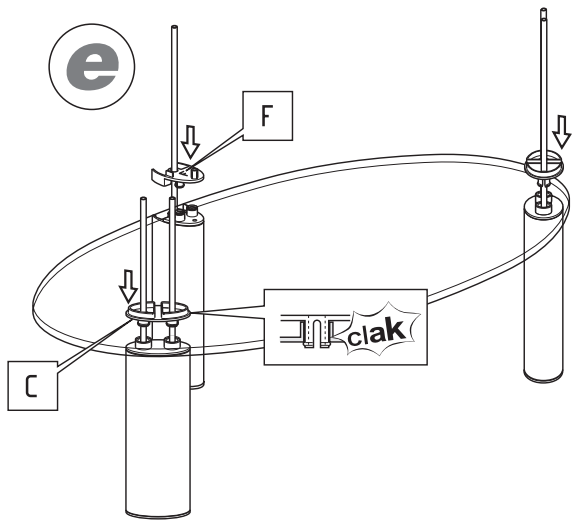


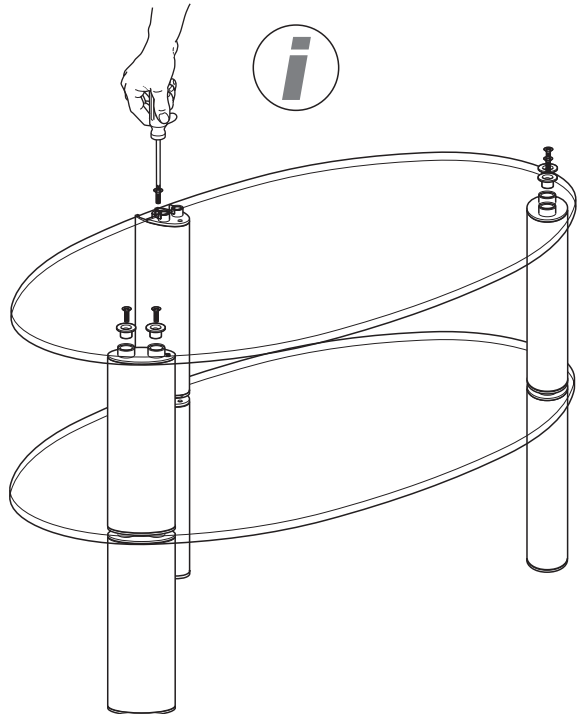
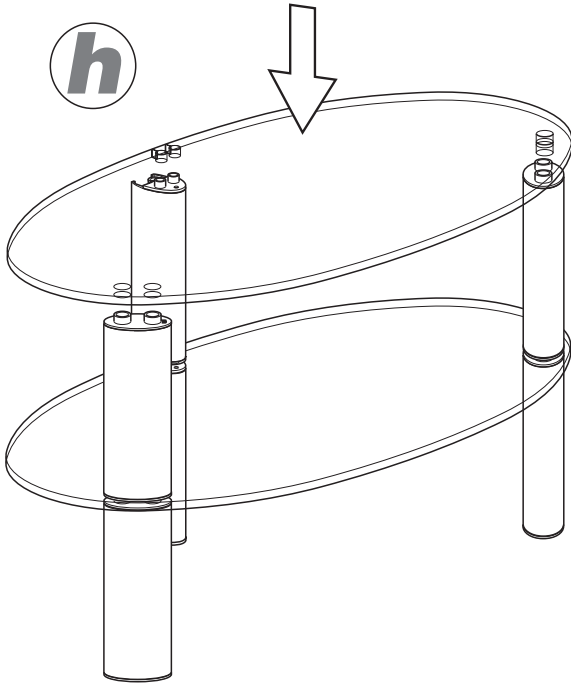
c

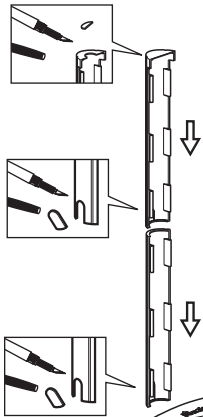


d

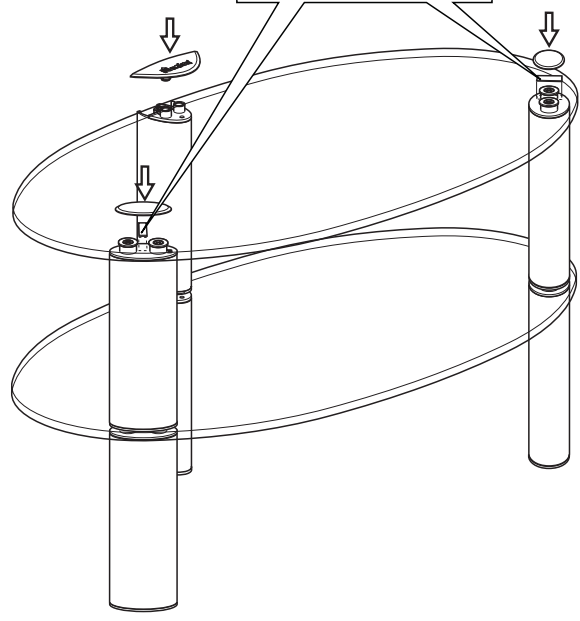
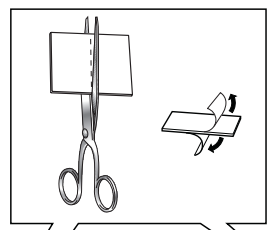
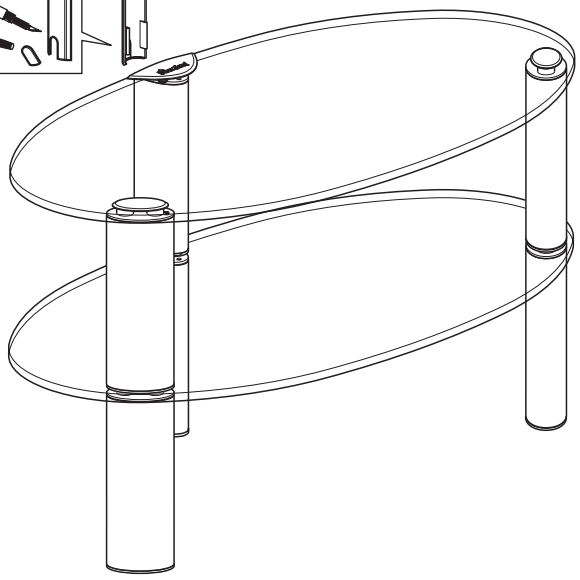








m



I Attenersi alle istruzioni di assemblaggio del manuale d'istruzione. Si declina qualsiasi responsabilità in caso di mancata osservanza di queste istruzioni. **MANUTENZIONE:** Per la pulizia, usate una soluzione tiepida di acqua e sapone, **SENZA** solventi. Il supporto è certificato per sostenere gli apparecchi nelle condizioni di peso previste. Non idoneo ad ambienti esterni.

GB Carefully read and follow the assembly instructions provided. No claim can be accepted by the producer, concerning damages resulting from careless installation. **MAINTENANCE:** For cleaning use lukewarm soapy water and **NO** solvents. The support is designed and certified to safely carry appliances under the specified weight limits. Not suitable for outdoor use.

D Bitte die Montage-Einleitungen genau beachten. Bei Nichtbeachtung dieser Anweisungen lehnen wir jegliche Verantwortung oder Haftung ab. **WARTUNG:** Zum Reinigen **KEINE** Lösungsmittel, sondern lauwarme Seifenlauge verwenden. Der Ständer ist für Geräte unter den vorgesehenen Gewichts zertifiziert. Nicht für den Aussenbereich geeignet.

F Suivez les instructions de pose contenues dans la notice de montage. Nous déclinons toutes responsabilités en cas de non observation de ces instructions. **ENTRETIEN:** Pour le nettoyage ne **PAS** utiliser de solvants. Utiliser de l'eau savonneuse tiède. Le support est certifié pour soutenir les postes de télévision en respectant le poids prévues. Ne pas utiliser à l'extérieur.

NL Lees voor het monteren het meegeleverde installatievoorschrift zorgvuldig door. Schade Claims ten gevolge van onzorgvuldige installatie kunnen door de fabrikant niet worden geaccepteerd. **ONDERHOUD:** Gebruik bij het schoonmaken lauw sopje, **GEEN** oplosmiddelen. De standaard is gecertificeerd om de apparatuur in de voorgeschreven gewichts te ondersteunen. Niet geschikt voor gebruik buitenshuis.

E Atenerse a las instrucciones de montaje del manual de instrucciones. Se declina cualquier responsabilidad en caso de falta de cumplimiento de estas instrucciones. **MANTENIMIENTO:** Para la limpieza use agua de jabón tibia, **NINGÚN** disolvente. El soporte está certificado para sostener los aparatos en las condiciones de peso previstas. No utilizar en el exterior.

P Siga as instruções de montagem contidas nestas indicações, declinamos toda responsabilidade em caso de acidente ou da não observação das instruções. **MANUTENÇÃO:** para a limpeza não utilize dissolventes. Utilize somente água morna com sabão. O suporte foi certificado para sustentar aparelhos dentro das condições de peso prevista. Não utilizar no exterior.

PL Wykonać montaż zgodnie ze wskazówkami podanymi w załączonej instrukcji użycia. Producent nie ponosi żadnej odpowiedzialności w przypadku nieprzestrzegania powyższych instrukcji. **CZYSZCZENIE:** stosować wyłącznie wodę i mydło. Zabronione jest używanie rozpuszczalników. Uchwyt został zaprojektowany i przetestowany w ten sposób, aby przy właściwym zamocowaniu, bezpiecznie utrzymywał ciężar wydrukowany na opakowaniu.

CZ Postupujte podle pokynů k montáži uvedených v návodu k použití. Odmítáme jakoukoli odpovědnost, pokud byste se těmito pokyny neřídili. **UDRŽBA:** K čištění použijte vlažný roztok vody a saponátu, **BEZ** ředidel. Podpěra je certifikována pro uložení přístrojů do určené hmotnosti. Není vhodná pro montáž do venkovního prostředí.

RUS Придерживаться инструкций по установке, содержащихся в руководстве по эксплуатации. При несоблюдении данных инструкций любая ответственность отклоняется. **ОБСЛУЖИВАНИЕ** Для чистки использовать теплую мыльную воду, **БЕЗ** растворителей. Опора сертифицирована для держания аппаратуры определенного веса в определенных условиях. **НЕ ИСПОЛЬЗОВАТЬ НА УЛИЦЕ.**

